

Stage

The Supporting Act

Mosa.

Floor Tiles

A surface that sets
the scene without
claiming it

↑ Colour 3518CR

Content

5	Character
9	Appearance
13	Ceramic craftsmanship
21	Colours
27	Sizes
30	Functionality
34	Accessories
37	About Mosa
44	Services
46	Technical data
54	Contact

Serene in expression, generous in atmosphere

Stage is conceived as a platform for life. A surface that sets the scene without claiming it. Ton-sur-ton harmonies, velvety tactility and a delicate glimmer define its material presence. Depth builds through a layered composition of clay granulate and a mix of flakes, giving the surface a richness that unfolds over time. Discreet in expression yet rich in character, Stage reflects a considered sense of restraint, where stepping back allows the interior to come forward.

NL

SEREEN IN EXPRESSIE,
RIJK IN SFEER.

Stage is ontworpen als een platform voor het leven. Een oppervlak dat sfeer neerzet zonder de aandacht op te eisen. Ton-sur-ton harmonieën, fluweelachtige tactiliteit en een subtiele glinstering bepalen de materiële aanwezigheid.

Door de gelaagde opbouw van kleigranulaat en een mix van flakes ontstaat diepte, wat het oppervlak een rijkheid geeft die zich geleidelijk onthult. Ingetogen in uitstraling en vol karakter weerspiegelt Stage een doordachte vorm van terughoudendheid, waardoor het interieur de ruimte krijgt om op de voorgrond te treden.

FR

SEREIN DANS SON
EXPRESSION, GÉNÉREUX
DANS SON ATMOSPHÈRE.

Stage est conçu comme une plateforme pour la vie. Une surface qui installe la scène sans chercher à la revendiquer. Les harmonies ton-sur-ton, la tactilité veloutée et une lueur délicate définissent sa présence matérielle. La profondeur se construit à travers une composition stratifiée de granulat d'argile et d'un mélange d'éclats, conférant à la surface une richesse qui se déploie au fil du temps. Discret dans son expression mais riche en caractère, Stage reflète un sens réfléchi de la retenue, où le recul permet à l'intérieur de s'affirmer.

DE

RUHIGES ERSCHEINUNGSBILD,
GROSSZÜGIGES AMBIENTE.

Stage ist als Plattform fürs Leben konzipiert. Eine Oberfläche, die den Raum in Szene setzt, ohne ihn für sich zu beanspruchen. Ton-in-Ton-Harmonien, samtige Haptik und ein zarter Schimmer bestimmen die materielle Präsenz. Tiefe entsteht durch eine geschichtete Komposition aus Tongranulat und einer Mischung aus Flakes, die der Oberfläche eine Fülle verleiht, welche sich mit der Zeit entfaltet. Dezent im Ausdruck und doch charakterstark: Stage reflektiert eine bewusste Zurückhaltung, die dem Raum den Vortritt lässt.

“Depth builds through a layered composition of clay granulate and a mix of flakes.”



Layered tactility

A layered build-up defines Stage. Fine clay granulate and slightly coarser particles come together with fine flakes and a subtle glimmer, forming a soft, nuanced texture. Large flakes are scattered across the surface, introducing a gentle articulation and depth to the composition. The refined structure (CR) reinforces this build-up. Texture and structure are conceived in the same design language, aligning closely to create a tactile richness that remains calm, balanced and composed.

NL

GELAAGDE TACTILITEIT

Stage wordt gekenmerkt door een gelaagde opbouw. Fijn kleigranulaat en iets grovere korrels komen samen met fijne flakes en een subtiele glinstering, waaruit een ingetogen en genuanceerde textuur ontstaat. Het uitstrooien van grote flakes over dit oppervlak brengt

een lichte articulatie en diepte in de compositie. De verfijnde structuur (CR) versterkt deze gelaagdheid. De textuur en structuur delen dezelfde ontwerp-taal, waardoor ze een harmonieus geheel vormen. Dit resulteert in een tactiele rijkdom die rustig, evenwichtig en beheerst blijft.

FR

TACTILITÉ STRATIFIÉE

Stage se caractérise par une structure en couches. Un granulat d'argile fin et des particules légèrement plus grossières se combinent avec de fins éclats et une subtile lueur, formant une texture douce et nuancée. De larges éclats parsèment la surface, apportant une délicate articulation et une profondeur subtile à la composition. La structure raffinée (CR) renforce cette construction. La texture et la structure sont conçues dans le même langage de design, s'alignant étroitement pour créer une richesse tactile qui demeure calme, équilibrée et maîtrisée.

DE

GESCHICHTETE HAPTİK

Stage zeichnet sich durch einen mehrschichtigen Aufbau aus. Feines Tongranulat und etwas gröbere Partikel verschmelzen mit feinen Flakes und einem dezenten Schimmern zu einer weichen, nuancierten Textur. Große Flakes sind über die Oberfläche gestreut und verleihen der Komposition eine sanfte Struktur und Tiefe. Die feine Struktur (CR) verstärkt diesen Aufbau. Textur und Struktur sprechen dieselbe Designsprache und sind eng aufeinander abgestimmt, um eine haptische Fülle zu schaffen, die ruhig, ausgeglichen und gefasst bleibt.



The mark of making

At Mosa, making begins with a quiet conviction: that material does more when it is allowed to act freely. In ceramic, form takes shape in the press, where clay in various grain sizes settles under gravity and pressure according to its own intrinsic logic. Each element finds its place within the mold, guided by weight, movement and chance. Small shifts occur naturally, creating subtle variation. Each tile carrying its own unrepeatable formation.

Designing in dialogue with material defines a particular field of possibility. Clarity, restraint and functional integrity guide decisions throughout the process. Design and making remain closely connected, with craftsmanship and engineering developing side by side. Refinement grows through proximity to the material and a deep familiarity with how it behaves over time.

What remains is the mark of making itself. The trace of sustained attention, pressing and firing is visible in the way material settles and responds. Tactility emerges from the process, and variation becomes part of the material's character. In this closeness between maker and material, a quiet authenticity takes shape, pure, tactile and unmistakably present.



FR

LA TRACE DU GESTE

Chez Mosa, la fabrication commence par une conviction discrète : un matériau exprime davantage son potentiel lorsqu'on lui laisse une certaine liberté d'action. En céramique, la forme naît dans la presse, où l'argile, composée de grains de différentes tailles, se dépose sous l'effet de la gravité et de la pression, selon sa logique intrinsèque. Chaque élément trouve sa place dans le moule, guidé par le poids, le mouvement et une part d'aléatoire. De légers décalages apparaissent naturellement, générant de subtiles variations. Chaque carreau porte ainsi une formation unique, impossible à reproduire.

Concevoir en dialogue avec la matière définit un champ de possibilités singulier. Clarté, retenue et intégrité fonctionnelle orientent chaque décision tout au long du processus. Le design et la fabrication restent étroitement liés, avec l'artisanat et l'ingénierie qui évoluent côte à côte. Le raffinement naît de cette proximité avec la matière et d'une connaissance approfondie de son comportement dans le temps.

Ce qui demeure, c'est la trace même du geste. L'attention soutenue, la mise en pression et la cuisson se lisent dans la manière dont la matière se dépose et réagit. La tactilité émerge du processus, et la variation devient une composante du caractère du matériau. De cette relation étroite entre le fabricant et la matière naît une authenticité silencieuse, pure, tactile et pleinement présente.

NL

WAAR HET MAKEN ZICHTBAAR WORDT

Bij Mosa begint maken vanuit een doordachte overtuiging: dat het meerwaarde heeft als materiaal de ruimte krijgt om zich vrij te gedragen. In keramiek krijgt de vorm gestalte in de pers, waarin kleikorrels in verschillende groottes hun intrinsieke logica volgen onder invloed van zwaartekracht en persdruk. Elk element vindt zijn plaats in de persmal, gestuurd door gewicht, beweging en toeval. Als vanzelf ontstaan er kleine variaties, die subtiele verschillen zichtbaar maken. Elke tegel heeft daardoor zijn eigen, unieke verschijningsvorm.

Ontwerpen in dialoog met het materiaal opent een specifiek speelveld aan mogelijkheden. Helderheid, beheersing en functionele integriteit sturen de keuzes gedurende het hele proces. Ontwerp en maakproces blijven nauw met elkaar verbonden, waarbij vakmanschap en techniek zich gelijktijdig ontwikkelen. Verfijning ontstaat door nabijheid tot het materiaal en een diep begrip van hoe het zich in de tijd gedraagt.

Wat overblijft is de afdruk van het maakproces zelf. Het effect van voortdurende aandacht, het persen en het bakken, blijft zichtbaar in hoe het materiaal zich vormt en reageert. Tactiliteit ontstaat uit het proces, en variatie is onderdeel van het karakter van het materiaal. In deze nabijheid tussen maker en materiaal vormt zich een serene authenticiteit: puur, tastbaar en onmiskenbaar aanwezig.



“Tactility emerges from the process, and variation becomes part of the material’s character.”

DE

DIE MERKMALE DER HERSTELLUNG

Bei Mosa beginnt die Fabrikation mit einer inneren Überzeugung: dass ein Material mehr leisten kann, wenn man es sich frei entfalten lässt. Bei der Keramik nimmt die Form in der Presse Gestalt an, wo sich Ton in verschiedenen Korngrößen nach seiner eigenen inneren Logik unter dem Einfluss von Schwerkraft und Druck absetzt. Jedes Element findet seinen Platz in der Form, bedingt durch Gewicht, Bewegung und Zufall. Kleine Verschiebungen treten ganz natürlich auf und sorgen für subtile Variationen. Jede Fliese weist ihre eigene nicht zu wiederholende Formation auf.

Durch Design in Dialog mit dem Material eröffnet sich ein ganz besonders Feld von Möglichkeiten. Während des gesamten Prozesses sind die Entscheidungen von Klarheit, Zurückhaltung und funktionaler Integrität geleitet. Design und Fabrikation bleiben eng miteinander verbunden und Handwerkskunst und Ingenieurskunst entwickeln sich Seite an Seite. Die Raffinesse wächst mit der Nähe zum Material und einer tiefen Vertrautheit mit seinem Verhalten im weiteren Zeitverlauf.

Was bleibt, sind die Merkmale der Herstellung selbst. Die Spuren nachhaltiger Aufmerksamkeit und des Pressens und Brennens schlagen sich in der Art und Weise nieder, wie das Material sich absetzt und reagiert. Die Haptik ergibt sich aus dem Prozess, und Variationen werden zu einem Teil des Materialcharakters. In dieser Nähe zwischen Schöpfer und Material nimmt eine ruhige Authentizität Form an, rein, greifbar und unverkennbar präsent.





Nuanced palette

Colour in Stage is designed to sit naturally within a wide range of interior contexts. Nine colours span both warm and cool options, including light and dark anchors, complemented by a limited number of more saturated tones. Neutral shades form a grounded base, allowing other interior elements and materials to come forward naturally. Within each tile, the interplay of clay granulate, flakes and subtle glimmer creates a nuanced surface, giving colour depth and a gentle liveliness. The overall impression remains balanced and harmonious, settling naturally within the space. The palette allows each interior to be shaped with refined nuance.

NL

GENUANCEERD PALET

Het kleurenpalet van Stage is zodanig samengesteld dat het zich moeiteloos verhoudt tot uiteenlopende interieurs. De negen kleuren beslaan zowel warme als koele opties,

met lichte en donkere basistonen, aangevuld met een beperkt aantal meer verzadigde tinten. Neutrale nuances vormen een stevige basis, waardoor ruimte ontstaat voor andere interieurelementen en materialen om op de voorgrond te treden. Binnen elke tegel zorgt het samenspel van kleigranulaat, flakes en een subtiele glinstering voor een genuanceerd oppervlak, met diepte en een zachte levendigheid. De totale indruk blijft evenwichtig en harmonieus, en voegt zich op natuurlijke wijze naar de ruimte. Het palet maakt het mogelijk om elk interieur met verfijnde nuance vorm te geven.

“The palette allows each interior to be shaped with refined nuance.”

FR

PALETTE NUANCÉE

La couleur de Stage est pensée pour s'intégrer naturellement dans une large variété de contextes intérieurs. Neuf couleurs couvrent à la fois des options chaudes et froides, incluant des ancrages clairs et foncés, complétés par un nombre limité de tons plus saturés. Les nuances neutres forment une base solide, permettant aux autres éléments et matériaux de l'intérieur de s'imposer naturellement. Dans chaque carreau, l'interaction entre le granulat d'argile, les éclats et la subtile lueur crée une surface nuancée, donnant à la couleur de la profondeur et une douce vivacité. L'impression générale demeure équilibrée et harmonieuse, s'intégrant naturellement dans l'espace. La palette permet à chaque intérieur d'être façonné avec une nuance raffinée.

DE

NUANCIERTE FARBPALETTE

Die Farbgebung von Stage ist so konzipiert, dass sie sich ganz natürlich in verschiedenste Raumkontexte einfügt. Die Palette umfasst neun Farben – warme bis kühle Optionen, mit hellen und dunklen Grundtönen, ergänzt durch einzelne, stärker gesättigte Akzente. Neutrale Töne bilden eine geerdete Basis, dank der andere Raumelemente und -materialien ganz natürlich in den Vordergrund treten. Innerhalb jeder Fliese erzeugt das Zusammenspiel von Tongranulat, Flakes und dezentem Glimmer eine nuancierte Oberfläche, die der Farbe Tiefe und eine sanfte Lebendigkeit verleiht. Die Gesamtwirkung bleibt harmonisch und ausgeglichen und fügt sich natürlich in den Raum ein. Mit dieser Palette lässt sich jeder Raum durch feine Nuancen individuell gestalten.



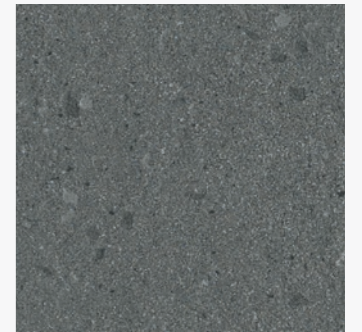
3502CR

cool white



3504CR

light cool grey



3506CR

dark cool grey



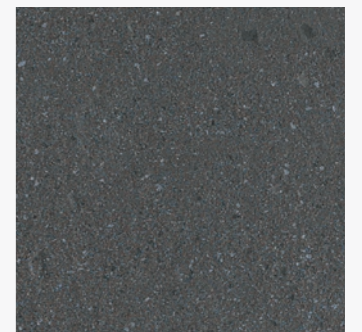
3508CR

light warm grey



3510CR

mid warm grey



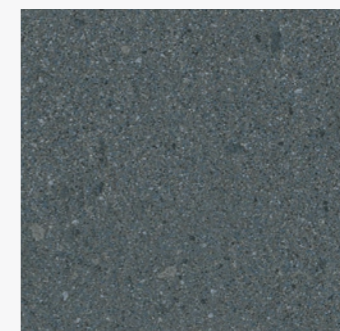
3512CR

dark plum brown



3514CR

sienna beige



3516CR

paynes grey



3518CR

ivory black



↑ Colour 3518CR

Balanced formats

Stage is available in 30 × 60 cm (12 × 24 inch), 60 × 60 cm (24 × 24 inch) and 90 × 90 cm (36 × 36 inch) formats. These proportions allow surfaces to remain visually balanced across different spatial settings. The orientation of the 30 × 60 cm format introduces direction in a space. When used in a pattern with the square 60 × 60 cm format, it creates subtle articulation. The larger size 90 × 90 cm allows the surface to read more openly, leaving space for use and movement to unfold.

NL

EVENWICHTIGE FORMATEN

Stage is verkrijgbaar in 30 × 60 cm (12 × 24 inch), 60 × 60 cm (24 × 24 inch) en 90 × 90 cm (36 × 36 inch). Deze afmetingen zorgen voor een visueel evenwichtig oppervlak in verschillende ruimtelijke situaties.

De oriëntatie van het 30 × 60 cm formaat brengt richting in een ruimte. Gecombineerd in een patroon met de vierkante tegels van 60 × 60 cm ontstaat een subtiele articulatie. Het grotere formaat van 90 × 90 cm geeft het oppervlak een meer open karakter en laat veel ruimte voor gebruik en beweging.

FR

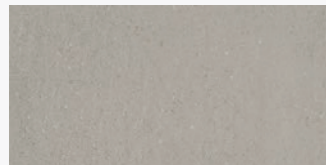
FORMATS ÉQUILIBRÉS

Stage est disponible en formats 30 × 60 cm (12 × 24 pouces), 60 × 60 cm (24 × 24 pouces) et 90 × 90 cm (36 × 36 pouces). Ces proportions permettent aux surfaces de rester visuellement équilibrées dans différents environnements spatiaux. L'orientation du format 30 × 60 cm introduit une direction dans l'espace. Lorsqu'il est utilisé en motif avec le format carré 60 × 60 cm, il crée une articulation subtile. Le grand format 90 × 90 cm permet à la surface de s'exprimer plus librement, laissant place à l'usage et au mouvement pour se déployer.

DE

**AUSGEWOGENE
FORMATGRÖSSEN**

Stage ist in den Formaten 30 × 60 cm (12 × 24 Zoll), 60 × 60 cm (24 × 24 Zoll) und 90 × 90 cm (36 × 36 Zoll) erhältlich. Diese Proportionen sorgen dafür, dass die Oberflächen in verschiedenen räumlichen Umgebungen optisch harmonisieren. Die Ausrichtung des Formats 30 × 60 cm verleiht dem Raum eine klare Richtung. In Verbindung mit dem quadratischen Format 60 × 60 cm entsteht eine subtile Akzentuierung. Das größere Format 90 × 90 cm lässt die Oberfläche offener wirken und bietet Raum für freie Nutzung und Bewegung.



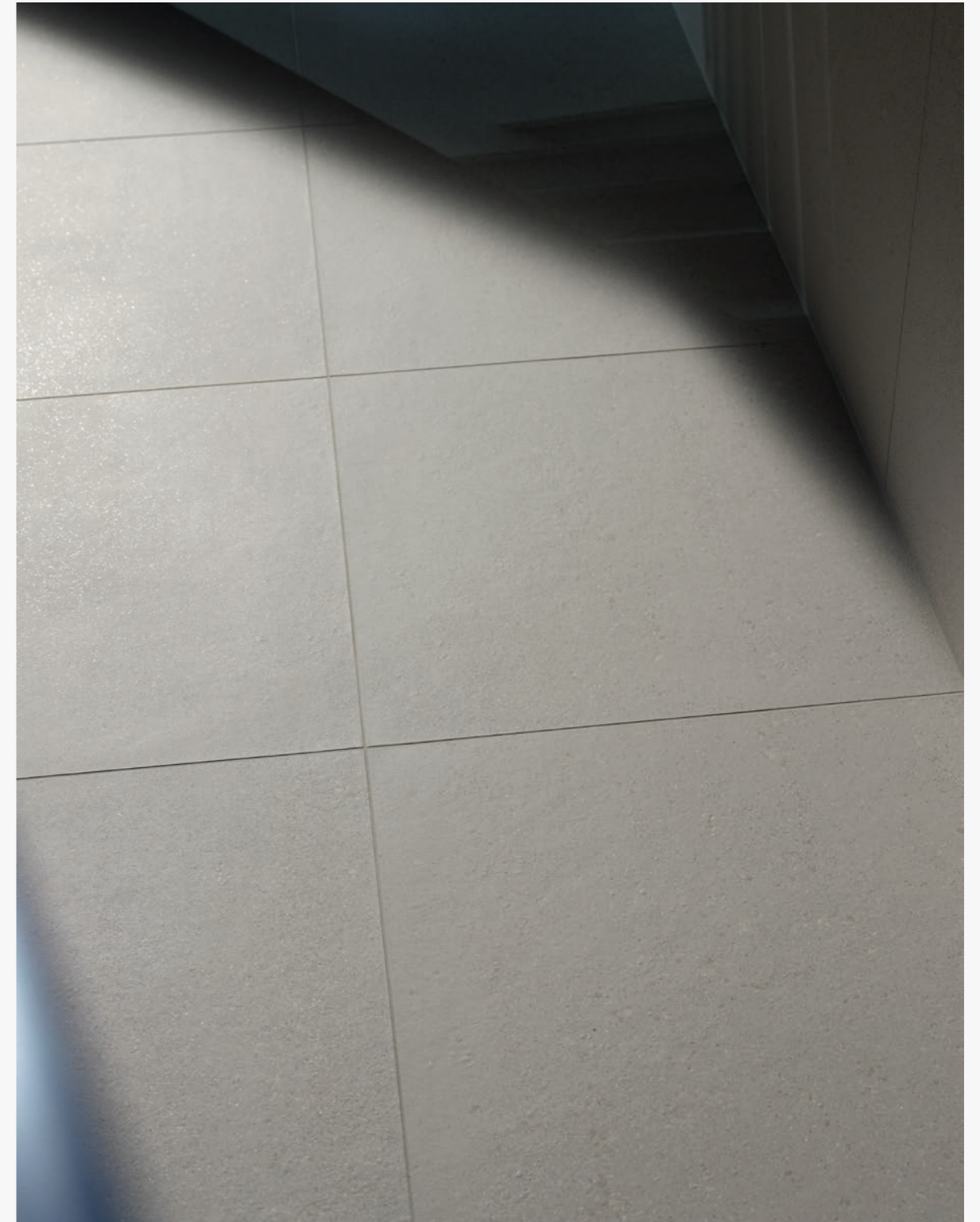
30 x 60 cm / 12 x 24 inch



60 x 60 cm / 24 x 24 inch



90 x 90 cm / 36 x 36 inch



Designed for use

Developed for long-term use across residential, public and commercial settings, Stage combines durability with a tactile, composed surface. It resists wear, impact and staining while offering ease of maintenance. The CR structure provides reliable slip resistance (R10B), supporting safe use without compromising the material's character. Durability is embedded within the material, in line with its calm and timeless expression.

NL

ONTWORPEN VOOR GEBRUIK
Ontwikkeld voor langdurig gebruik in residentiële, publieke en commerciële omgevingen, combineert Stage duurzaamheid met een tactiel en evenwichtig oppervlak. Bestand tegen slijtage, impact en vlekken en eenvoudig te onderhouden.

De CR-structuur zorgt voor betrouwbare slip-weerstand (R10B) en ondersteunt veilig gebruik zonder afbreuk te doen aan het karakter van het materiaal. Duurzaamheid is inherent aan het materiaal, wat aansluit bij de rustige en tijdloze uitstraling.

FR

CONÇU POUR L'UTILISATION
Une utilisation à long terme dans des environnements résidentiels, publics et commerciaux, Stage allie durabilité et surface agréable au toucher et sobre. Il résiste à l'usure, aux chocs et aux taches tout en étant facile d'entretien. La structure CR offre une résistance au glissement fiable (R10B), garantissant une utilisation en toute sécurité sans compromettre le caractère du matériau. La durabilité est inhérente au matériau, en accord avec son aspect sobre et intemporel.

DE

FÜR DIE NUTZUNG ENTWORFEN
Entwickelt für die langfristige Nutzung in privaten, kommerziellen und öffentlichen Umgebungen, verbindet Stage Beständigkeit mit einer haptischen, gefassten Oberfläche. Sie widersteht Verschleiß, Stößen und Fleckenbildung bei gleichzeitig geringem Pflegeaufwand. Die CR-Struktur bietet eine verlässliche Trittsicherheit (R10B) und unterstützt die sichere Nutzung, ohne den Materialcharakter zu beeinträchtigen. Beständigkeit ist fest im Material verankert, in völligem Einklang mit seinem ruhigen und zeitlosen Ausdruck.

“Stage combines durability with a tactile, composed surface.”



↑ Colour 3510CR

Integrated elements

Stair treads and skirting elements are developed within the same system, supporting continuity across transitions from floor to wall and changes in level. By extending the material language, they allow the surface to remain consistent, quietly supporting the spatial composition.

NL
GEÏNTEGREERDE ELEMENTEN
Traptegels en plinten zijn ontwikkeld binnen hetzelfde systeem en zorgen voor continuïteit in overgangen van vloer naar wand en bij niveauverschillen. Door de ontwerptaal door te trekken blijft het oppervlak consistent, en ondersteunt het op ingetogen wijze de ruimtelijke compositie.

FR
ÉLÉMENTS INTÉGRÉS
Les marches d'escalier et les éléments de plinthe sont développés au sein du même système, assurant une continuité dans les transitions entre le sol et le mur ainsi que dans les changements de niveau. En prolongeant le langage matériel, ils permettent à la surface de rester cohérente, soutenant discrètement la composition spatiale.

DE
INTEGRIERTE ELEMENTE
Treppenfliesen und Sockelelemente wurden innerhalb desselben Systems entwickelt und ermöglichen einen fließenden Übergang zwischen Boden und Wand sowie verschiedenen Ebenen. Durch die Erweiterung der Materialsprache schaffen sie eine konsistente Oberfläche, die die Raumkomposition subtil unterstützt.



How we work

For over 140 years, Mosa has developed ceramic tiles in close relation to architecture. Surfaces are conceived as part of a coherent whole, where proportion, tactility and rhythm support space and use over time. Decisions are guided by long-term clarity: how a tile performs, how it integrates, and how it endures.

NL

HOE WE WERKEN

Al meer dan 140 jaar ontwikkelt Mosa keramische tegels in nauwe relatie tot architectuur. Oppervlakken worden ontworpen als onderdeel van één geheel, waarbij proportie, tactiliteit en ritme de ruimte en het gebruik langdurig ondersteunen. Beslissingen worden genomen met de lange termijn voor ogen: hoe een tegel presteert, integreert in het geheel en standhoudt.

FR

NOTRE FAÇON DE TRAVAILLER

Depuis plus de 140 ans, Mosa développe des carreaux céramiques en étroite relation avec l'architecture. Les surfaces sont imaginées comme des composants d'un ensemble cohérent, où proportion, tactilité et rythme accompagnent l'espace et ses usages dans le temps. Les décisions sont guidées par une vision de long terme : comment un carreau performe, comment il s'intègre et comment il dure.

DE

WIE WIR ARBEITEN

Seit über 140 Jahren entwickelt Mosa Keramikfliesen in enger Abstimmung mit der Architektur. Die Oberflächen sind als Teil eines kohärenten Ganzen gestaltet, wobei Proportion, Haptik und Rhythmus den Raum und die Nutzung im Laufe der Zeit unterstützen. Unsere Entscheidungen sind von langfristiger Klarheit geleitet: wie eine Fliese funktioniert, wie sie sich integrieren lässt und wie sie langfristig Bestand hat.

Material and making

Ceramic is approached as a disciplined medium, worked through production processes that allow the natural behaviour of clay granulate to remain visible. The design of the tiles emerges from the natural fall of the material within the controlled conditions of the press mould. Subtle variation arises through this process. No two tiles are alike. Across a surface, these differences dissolve into continuity, giving presence and depth without disrupting the whole.



NL

MATERIAAL EN MAAKPROCES

Keramik wordt benaderd als een gedisciplineerd medium, gevormd door productieprocessen die het natuurlijke gedrag van kleigranulaat zichtbaar laten. Het ontwerp van de tegels komt voort uit het natuurlijke valgedrag van het materiaal binnen de gecontroleerde omstandigheden van de persvorm. Subtiële variatie is inherent aan dit maakproces. Geen twee tegels zijn gelijk. Binnen een oppervlak gaan deze verschillen op in een continu geheel, dat aanwezigheid en diepte geeft zonder de samenhang visueel te onderbreken.

FR

MATIÈRE ET FABRICATION

La céramique est abordée comme un médium rigoureux, travaillé à travers des processus de production qui permettent au comportement naturel des granulés d'argile de rester visible. Le design des carreaux émerge de la chute naturelle du matériau dans des conditions maîtrisées. De subtiles variations en résultent : aucun carreau n'est identique. Sur une surface, ces différences se fondent dans une continuité qui donne présence et profondeur sans perturber l'ensemble.

DE

MATERIALIEN UND HERSTELLUNG

Keramik wird als diszipliniertes Medium behandelt und in Produktionsprozessen verarbeitet und ermöglicht die weitere Sichtbarkeit des natürlichen Verhaltens von Tongranulat. Das Design der Fliesen ergibt sich aus dem natürlichen Fall des Materials unter den kontrollierten Bedingungen der Pressform. Durch diesen Prozess entstehen subtile Variationen. Keine zwei Fliesen sind genau gleich. Über eine Fläche verteilt lösen sich diese Unterschiede in Kontinuität auf und verleihen der Optik Präsenz und Tiefe, ohne den Gesamteindruck zu stören.

Craft and continuity

Working with material in this way grows from place, people and continuity. For Mosa, that place is Maastricht, the Netherlands. Where design and making have always remained closely connected, allowing knowledge, skill and responsibility to stay aligned. Craftsmanship is refined over time, and expertise is passed on as part of daily practice. From this continuity, innovation emerges naturally.

NL

VAKMANSCHAP EN CONTINUÏTEIT

Werken met materiaal groeit vanuit plaats, mensen en continuïteit. Voor Mosa is die plaats Maastricht, Nederland. Waar ontwerp en maakproces altijd nauw verbonden zijn gebleven, waardoor kennis, vaardigheid en verantwoordelijkheid op één lijn blijven. Vakmanschap wordt verfijnd door de tijd heen, expertise wordt dagelijks doorgegeven. Vanuit deze continuïteit ontstaat innovatie op vanzelfsprekende wijze.

FR

SAVOIR-FAIRE ET CONTINUITÉ

Travailler la matière de cette manière repose sur un lieu, des personnes et une continuité. Pour Mosa, ce lieu est Maastricht, aux Pays-Bas. C'est là que conception et fabrication sont toujours restées étroitement liées, permettant à la connaissance, au savoir-faire et au sens des responsabilités de rester alignés. Le geste artisanal se perfectionne au fil du temps, et l'expertise se transmet au quotidien. De cette continuité, l'innovation émerge naturellement.

DE

HANDWERK UND KONTINUITÄT

Eine solche Arbeit mit Material entwickelt sich jeweils aus bestimmten Orten, Menschen und Traditionen. Im Fall von Mosa ist dies Maastricht in den Niederlanden. Ein Ort, an dem Design und Produktion immer eng verbunden geblieben sind, sodass es möglich ist, Kenntnisse, Fähigkeiten und Verantwortung aufeinander abzustimmen. Die Handwerkskunst wird im Laufe der Zeit verfeinert und das besondere Know-how im Rahmen der täglichen Praxis weitergegeben. Aus dieser Kontinuität entwickelt sich Innovation ganz natürlich.



Sustainability and system

Sustainability is embedded in the way Mosa works. Guided by the Cradle to Cradle principles, material health, circularity and social responsibility are approached as part of one integrated system. Mosa tiles are Cradle to Cradle Certified® Full Scope Gold, supporting widely recognised sustainable building standards. Shared dimensions and precise tolerances ensure seamless integration across floors and walls, allowing surfaces to extend without interruption.



NL

DUURZAAMHEID EN SYSTEEM

Duurzaamheid is verweven met de manier waarop Mosa werkt. Geleid door Cradle to Cradle-principes worden materiaalgezondheid, circulariteit en sociale verantwoordelijkheid benaderd als één geïntegreerd systeem. Mosa-tegels zijn Cradle to Cradle Certified® Full Scope Gold en ondersteunen wereldwijd erkende standaarden voor duurzame gebouwen. Modulaire afmetingen en kleine toleranties zorgen voor een consistente overgang tussen vloeren en wanden, doordat voeglijnen zonder onderbreking doorlopen.

FR

DURABILITÉ ET SYSTÈME

La durabilité est intégrée à la manière dont Mosa travaille. Guidées par les principes Cradle to Cradle, la santé matérielle, la circularité et la responsabilité sociale sont abordées comme un système unifié. Certifiés Cradle to Cradle Certified® Full Scope Gold, les carreaux Mosa soutiennent les normes de construction durable les plus reconnues. Des dimensions partagées et des tolérances précises permettent une intégration harmonieuse entre sols et murs, créant des surfaces continues et sans rupture.

DE

NACHHALTIGKEIT UND SYSTEM

Nachhaltigkeit ist in der Arbeitsweise von Mosa sozusagen verankert. Geleitet von den Cradle to Cradle-Prinzipien werden Materialbeschaffenheit, Kreislaufwirtschaft und soziale Verantwortung als Teil eines integrierten Systems behandelt. Mosa-Fliesen wurden mit der Cradle to Cradle Certified® Full Scope Gold-Zertifizierung ausgezeichnet, da sie weithin anerkannte nachhaltige Baustandards unterstützen. Gemeinsame Abmessungen und präzise Toleranzen gewährleisten eine nahtlose Integration über Böden und Wände, sodass sich die Oberflächen ohne Unterbrechung erstrecken können.

Stay informed. Stay inspired.

At mosa.com you will find the central starting point for exploring the Mosa collection and working with our materials. A range of tools supports the design and specification process. Generate tile patterns, view tiles in 3D, request colour samples or download BIM and CAD files for integration into your project. Quotations can be requested directly through the platform, along with specification texts in most regions.

The website also offers a continuous source of inspiration through projects, case studies and articles on architecture, ceramic tiles and sustainability. For a more tactile experience, the full collection can be explored by appointment at the Mosa Design Studio in Maastricht. You can contact our sales team for further information or assistance.

NL

BLIJF OP DE HOOGTE.
BLIJF GEÏNSPIREERD.

Mosa.com is hét centrale startpunt om de Mosa-collectie te verkennen en met onze materialen te werken. We bieden een aantal tools die het ontwerp- en specificatieproces ondersteunen. Genereer tegelpatronen, bekijk tegels in 3D, vraag kleurstalen aan of download BIM- en CAD-bestanden voor integratie in je project. Offertes vraag je rechtstreeks aan via het platform, net als bestekteksten. Daarnaast biedt de website inspiratie met projecten, case studies en artikelen over architectuur, keramische tegels en duurzaamheid. Wil je een meer tastbare ervaring? Bekijk dan op afspraak de volledige collectie in de Mosa Design Studio in Maastricht. Voor meer informatie of ondersteuning kun je contact opnemen met ons salesteam.

FR

RESTEZ INFORMÉ(E).
RESTEZ INSPIRÉ(E).

Sur mosa.com, vous trouverez le point de départ central pour explorer la collection Mosa et travailler avec nos matériaux. Une gamme d'outils accompagne le processus de conception et de spécification : générez des motifs de pose, visualisez les carreaux en 3D, demandez des échantillons de couleur ou téléchargez des fichiers BIM et CAD pour l'intégration dans votre projet. Les devis peuvent être demandés directement via la plateforme, tout comme les textes de spécification dans la plupart des régions. Le site propose également une source continue d'inspiration grâce aux projets, études de cas et articles consacrés à l'architecture, aux carreaux céramiques et à la durabilité. Pour une expérience plus tactile, l'ensemble de la collection peut être découvert sur rendez-vous au Mosa Design Studio à Maastricht. Vous pouvez contacter notre équipe commerciale pour toute information ou assistance supplémentaire.

DE

BLEIBEN SIE INFORMIERT.
BLEIBEN SIE INSPIRIERT.

Die Website mosa.com ist für Sie der zentrale Ausgangspunkt, um die Mosa-Kollektion kennenzulernen und mit unseren Materialien zu arbeiten. Eine Reihe von Tools unterstützt den Design- und Spezifikationsprozess. Erstellen Sie Fliesenmuster, schauen Sie sich Fliesen in 3D an, fragen Sie Farbproben an oder laden Sie BIM- und CAD-Dateien zur Integration in Ihr Projekt herunter. Angebote lassen sich direkt über die Plattform anfordern, zusammen mit Spezifikationstexten in den meisten Regionen. Die Website ist zudem mit Projekten, Fallstudien und Artikeln zu den Themen Architektur, Keramikfliesen und Nachhaltigkeit eine beständige Inspirationsquelle. Für ein haptischeres Erlebnis können Sie nach Terminvereinbarung die gesamte Kollektion im Mosa Design Studio in Maastricht kennenlernen. Für weitere Informationen oder Unterstützung können Sie sich an unser Vertriebsteam wenden.

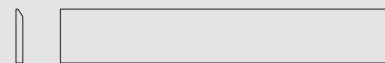
Formaten / sizes /
Formate / formats

no.	30 x 60 cm / 12 x 24 inch 60 x 60 cm / 24 x 24 inch 90 x 90 cm / 36 x 36 inch			colour
	CR*	CR*	CR*	
3502	•	•	•	cool white
3504	•	•	•	light cool grey
3506	•	•	•	dark cool grey
3508	•	•	•	light warm grey
3510	•	•	•	mid warm grey
3512	•	•	•	dark plum brown
3514	•	•	•	sienna beige
3516	•	•	•	paynes grey
3518	•	•	•	ivory black

• In collection
* reliëfregel / relief tile / Relieffliese / carreau en relief

Alle tegels zijn voorzien van geslepen kanten.
All tiles are rectified.
Alle Fliesen sind maßhaltig geschliffen.
Tous les carreaux sont rectifiés.

BP
plint
skirting (bullnose)
Stehsockel
plinthe droite

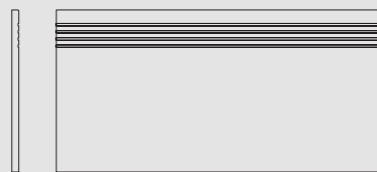


60 x 9,4 cm / 24 x 3.8 inch
90 x 9,4 cm / 36 x 3.8 inch

Accessoires / accessories /
Formteile / accessoires

no.	60 x 9,4 cm / 24 x 3.8 inch 90 x 9,4 cm / 36 x 3.8 inch 30 x 60 cm / 12 x 24 inch		
	BP	BP	TCG*
3502	•	•	•
3504	•	•	•
3506	•	•	•
3508	•	•	•
3510	•	•	•
3512	•	•	•
3514	•	•	•
3516	•	•	•
3518	•	•	•

TCG
traptegel (rechte, geglazuurde voorzijde)
stair tread (straight, glazed edge)
Treppenfliese (eckige, überglaste Kante)
nez de marche (bord droit, côté émaillé)



30 x 60 cm / 12 x 24 inch

Prijzen / prices / Preise / prix

Bij elke productgroep wordt de prijsgroep vermeld.

Each product group is followed by its price group.

Bei jeder Produktgruppe steht die Preisgruppe.

Pour chaque groupe de produits, le groupe de prix est mentionné.

Mosa Stage			Accessoires / accessories / Formteile / accessoires		
3502CR - 3518CR	30 x 60 cm / 12 x 24 inch	BP15	3502BP - 3518BP	60 x 9,5 cm / 24 x 3.8 inch	D 117
3502CR - 3518CR	60 x 60 cm / 24 x 24 inch	BP15	3502BP - 3518BP	90 x 9,5 cm / 36 x 3.8 inch	D 249
3502CR - 3518CR	90 x 90 cm / 36 x 36 inch	BP12	3502TCG - 3518TCG	30 x 60 cm / 12 x 24 inch	D 289

Verpakking / packaging / Verpackung / conditionnement

product code	mm	inch	pieces/ m ²	pieces/ m ¹	pieces/ box	boxes/ pallet	pieces/ pallet	m ² / pallet	kg/ m ²	kg/ pallet
3502CR - 3518CR	297 x 597 x 9	11.69 x 23.50 x 0.35	5,56	-	5 = 0,90 m ²	48	240	43,2	19,9	879
3502CR - 3518CR	597 x 597 x 9	23.50 x 23.50 x 0.35	2,8	-	4 = 1,428 m ²	30	120	42,8	20,9	915
3502CR - 3518CR	897 x 897 x 9	35.31 x 35.31 x 0.35	1,23	-	2 = 1,626 m ²	30	60	48,8	20,9	1.040

Accessoires / accessories / Formteile / accessoires										
3502BP - 3518BP	597 x 94 x 9	23.50 x 3.70 x 0.35	-	1,67	16 = 9,59 m ¹	56	896	-	-	1.067
3502BP - 3518BP	897 x 94 x 9	35.31 x 3.70 x 0.35	-	1,11	8 = 7,21 m ¹	48	384	-	-	685
3502TCG - 3518TCG	297 x 597 x 9	11.69 x 23.50 x 0.35	-	1,67	5 = 3,00 m ¹	48	240	-	-	981

Technische data / technical data / technische Daten / données techniques

Property	Test method	Standard EN 14411 Bla	Standard Mosa
Length and width	ISO 10545-2	+/- 0.6 %, max. +/- 2.0 mm	+/- 0.3 mm
Thickness	ISO 10545-2	+/- 5 %, max. +/- 0.5 mm	+/- 3 %
Straightness of sides	ISO 10545-2	+/- 0.5 %, max. +/- 1.5 mm	+/- 0.3 mm
Rectangularity	ISO 10545-2	+/- 0.5 %, max. +/- 2.0 mm	+/- 0.5 mm
Edge curvature	ISO 10545-2	+/- 0.5 %, max. +/- 2.0 mm	L = 30 cm: max. +/- 0.8 mm L = 60 cm: max. +/- 1.1 mm L = 90 cm: max. -1.2 / +1.8 mm
Centre curvature	ISO 10545-2	+/- 0.5 %, max. +/- 2.0 mm	30 x 60 / 60 x 60 cm: max. +/- 1.5 mm 90 x 90 cm: max. +/- 1.8 mm
Warpage	ISO 10545-2	+/- 0.5 %, max. +/- 2.0 mm	max. +/- 1.4 mm
Water absorption	ISO 10545-3	average ≤ 0.5 %; individual ≤ 0.6 %	surface: < 0.1 % body: ≤ 0.3 %
Breaking strength	ISO 10545-4	≥ 1300 N	≥ 1700 N
Bending strength	ISO 10545-4	average ≥ 35 N/mm ² ; individual ≥ 32 N/mm ²	≥ 45 N/mm ²
Impact resistance	ISO 10545-5		0.86 (restitution coefficient)
Wear resistance	ISO 10545-6	≤ 175 mm ³	120 +/- 30 mm ³
Coefficient of linear thermal expansion	ISO 10545-8		8 x 10 ⁻⁶ [K ⁻¹]
Thermal shock resistance	ISO 10545-9	required	resistant
Frost resistance	ISO 10545-12	required	resistant
Chemical resistance against: - Acids and alkalis: - low concentrations - high concentrations - Household chemicals and swimming pool salts	ISO 10545-13		class ULA class UHA
Stain resistance	ISO 10545-14	≥ class UB	class UA
Bond strength: - Cementitious adhesive, type C2	EN 12004		≥ class 3
UV resistance	DIN 51094		≥ 1 N/mm ²
Fire reaction	CWT		resistant
Cradle to Cradle Certified®			A1 _{FL} / A1 Gold
Non-slip value / walking safety	in accordance with CEN/TS 16165		R10/B

Usage area

Unglazed porcelain floor tiles are frost proof.

Warranty

The floor tiles exceed the requirements of Standard EN 14411 Bla.

Maintenance

For information about the 'Builders Clean' together with daily and periodic maintenance please consult www.mosa.com.

Liability

Floor tiles may become slippery when wet. Mosa can accept no liability for the consequences of accidents caused by this.

For more information please consult the Mosa Product Details book or the relevant technical product sheets and data sheets on our website www.mosa.com.

Technische data / technical data / technische Daten / données techniques

Eigenschap	Testmethode	Norm EN 14411 Bla	Mosa-norm
Lengte en breedte	ISO 10545-2	+/- 0,6 %, max. +/- 2,0 mm	+/- 0,3 mm
Dikte	ISO 10545-2	+/- 5 %, max. +/- 0,5 mm	+/- 3 %
Rechtheid der zijden	ISO 10545-2	+/- 0,5 %, max. +/- 1,5 mm	+/- 0,3 mm
Rechthoekigheid	ISO 10545-2	+/- 0,5 %, max. +/- 2,0 mm	+/- 0,5 mm
Vlakheid zijde	ISO 10545-2	+/- 0,5 %, max. +/- 2,0 mm	L = 30 cm: max. +/- 0,8 mm L = 60 cm: max. +/- 1,1 mm L = 90 cm: max. -1,2 / +1,8 mm
Vlakheid diagonaal	ISO 10545-2	+/- 0,5 %, max. +/- 2,0 mm	30 x 60 / 60 x 60 cm: max. +/- 1,5 mm 90 x 90 cm: max. +/- 1,8 mm
Schieluwte	ISO 10545-2	+/- 0,5 %, max. +/- 2,0 mm	max. +/- 1,4 mm
Wateropneming	ISO 10545-3	gemiddeld ≤ 0,5 %; individueel ≤ 0,6 %	bovenzijde: < 0,1 % onderzijde: ≤ 0,3 %
Breaksterkte	ISO 10545-4	≥ 1300 N	≥ 1700 N
Buigsterkte	ISO 10545-4	gemiddeld ≥ 35 N/mm ² ; individueel ≥ 32 N/mm ²	≥ 45 N/mm ²
Slagvastheid	ISO 10545-5		0,86 (restitutiecoëfficiënt)
Weerstand tegen diepteslijtage	ISO 10545-6	≤ 175 mm ³	120 +/- 30 mm ³
Lineaire uitzettingscoëfficiënt	ISO 10545-8		8 x 10 ⁻⁶ [K ⁻¹]
Thermische schokbestendigheid	ISO 10545-9	voldoet	voldoet
Vorstbestendigheid	ISO 10545-12	voldoet	voldoet
Chemische bestendigheid tegen: - Zuren en logen: - lage concentratie - hoge concentratie - Huishoudchemicaliën en zwembadwatertoevoegingen	ISO 10545-13		class ULA class UHA
Bestendigheid tegen vlekvormers	ISO 10545-14	≥ klasse UB	klasse UA
Hechtsterkte: - Cementgebonden lijm, type C2	EN 12004		≥ klasse 3
UV-bestendigheid	DIN 51094		≥ 1 N/mm ²
Brandreactie	CWT		voldoet
Cradle to Cradle Certified®			A1 _{FL} / A1 Gold
Antislipwaarde / loopveiligheid	conform CEN/TS 16165		R10/B

Toepassing

Ongeglazuurde vloertegels zijn vorstbestand.

Garantie

De vloertegels voldoen ruimschoots aan de norm EN 14411 Bla.

Onderhoud

Voor adviezen voor bouwreiniging, dagelijks en periodiek onderhoud zie www.mosa.com.

Aansprakelijkheid

Onder vochtige omstandigheden kunnen vloertegels glad worden. Mosa aanvaardt geen aansprakelijkheid voor gevolgen van ongevallen die hierdoor veroorzaakt worden.

Voor verdere informatie zie het Mosa Product Details-boek of de betreffende technische product- en informatiebladen op onze website www.mosa.com.

Technische data / technical data / technische Daten / données techniques

Eigenschaft	Testmethode	Norm EN 14411 Bla	Mosa-Norm
Länge und Breite	ISO 10545-2	+/- 0,6 %, max. +/- 2,0 mm	+/- 0,3 mm
Dicke	ISO 10545-2	+/- 5 %, max. +/- 0,5 mm	+/- 3 %
Geradheit der Kanten	ISO 10545-2	+/- 0,5 %, max. +/- 1,5 mm	+/- 0,3 mm
Rechtwinkligkeit	ISO 10545-2	+/- 0,5 %, max. +/- 2,0 mm	+/- 0,5 mm
Kantenwölbung	ISO 10545-2	+/- 0,5 %, max. +/- 2,0 mm	L = 30 cm: max. +/- 0,8 mm L = 60 cm: max. +/- 1,1 mm L = 90 cm: max. +/- 1,8 mm
Mittelpunktswölbung	ISO 10545-2	+/- 0,5 %, max. +/- 2,0 mm	30 x 60 / 60 x 60 cm: max. +/- 1,5 mm 90 x 90 cm: max. +/- 1,8 mm
Flügeligkeit	ISO 10545-2	+/- 0,5 %, max. +/- 2,0 mm	max. +/- 1,4 mm
Wasseraufnahme	ISO 10545-3	durchschnittlich ≤ 0,5 %; individuell ≤ 0,6 %	Oberfläche: < 0,1 % Unterseite: ≤ 0,3 %
Bruchstärke	ISO 10545-4	≥ 1300 N	≥ 1700 N
Biegefestigkeit	ISO 10545-4	durchschnittlich ≥ 35 N/mm ² ; individuell ≥ 32 N/mm ²	≥ 45 N/mm ²
Schlagfestigkeit	ISO 10545-5		0,86 (Restitutionskoeffizient)
Tiefenverschleiß	ISO 10545-6	≤ 175 mm ³	120 +/- 30 mm ³
Ausdehnungskoeffizient	ISO 10545-8		8 x 10 ⁻⁶ [K ⁻¹]
Temperaturwechselbeständigkeit	ISO 10545-9	erforderlich	beständig
Frostbeständigkeit	ISO 10545-12	erforderlich	beständig
Chemische Beständigkeit gegen: - Säuren und Laugen: - niedrige Konzentration - hohe Konzentration - Haushaltschemikalien und Badewasserzusätze	ISO 10545-13		Klasse ULA Klasse UHA
Beständigkeit gegenüber Flecken	ISO 10545-14	≥ Klasse UB	Klasse UA
Haftfestigkeit: - Zementgebundener Kleber, Typ C2	EN 12004		≥ Klasse 3
UV-Beständigkeit	DIN 51094		beständig
Brandverhalten	CWT		A1 _{FL} / A1
Cradle to Cradle Certified®			Gold
Trittsicherheit	gemäß CEN/TS 16165		R10/B

Anwendungsbereich
Unglasierte Bodenfliesen sind frostsicher.

Garantie
Die Bodenfliesen übertreffen sogar die Norm EN 14411 Bla.

Pflege
Für Empfehlungen über Baureinigung, tägliche Pflege und periodische Pflege siehe www.mosa.com.

Haftung
Unter feuchten Bedingungen können Bodenfliesen glatt werden. Mosa übernimmt keinerlei Haftung für die Folgen von Unfällen, die dadurch verursacht werden.

Für weitere Informationen siehe das Mosa Product Details-Buch oder die betreffenden technischen Produktblätter und Informationsblätter auf unserer Website www.mosa.com.

Technische data / technical data / technische Daten / données techniques

Caractéristique	Méthode de test	Norme EN 14411 Bla	Norme Mosa
Longueur et largeur	ISO 10545-2	+/- 0,6 %, max. +/- 2,0 mm	+/- 0,3 mm
Épaisseur	ISO 10545-2	+/- 5 %, max. +/- 0,5 mm	+/- 3 %
Rectitude des arêtes	ISO 10545-2	+/- 0,5 %, max. +/- 1,5 mm	+/- 0,3 mm
Orthogonalité	ISO 10545-2	+/- 0,5 %, max. +/- 2,0 mm	+/- 0,5 mm
Courbure laterale	ISO 10545-2	+/- 0,5 %, max. +/- 2,0 mm	L = 30 cm : max. +/- 0,8 mm L = 60 cm : max. +/- 1,1 mm L = 90 cm : max. +/- 1,8 mm
Courbure diagonale	ISO 10545-2	+/- 0,5 %, max. +/- 2,0 mm	30 x 60 / 60 x 60 cm : max. +/- 1,5 mm 90 x 90 cm : max. +/- 1,8 mm
Voile à la diagonale	ISO 10545-2	+/- 0,5 %, max. +/- 2,0 mm	max. +/- 1,4 mm
Absorption d'eau	ISO 10545-3	moyenne ≤ 0,5 % ; individuellement ≤ 0,6 %	surface : < 0,1 % tesson : ≤ 0,3 %
Charge de rupture	ISO 10545-4	≥ 1300 N	≥ 1700 N
Résistance à la flexion	ISO 10545-4	moyenne ≥ 35 N/mm ² ; individuellement ≥ 32 N/mm ²	≥ 45 N/mm ²
Résistance au choc	ISO 10545-5		0,86 (coefficient de restitution)
Résistance à l'abrasion	ISO 10545-6	≤ 175 mm ³	120 +/- 30 mm ³
Coefficient de dilatation linéaire	ISO 10545-8		8 x 10 ⁻⁶ [K ⁻¹]
Résistance au choc thermique	ISO 10545-9	exigée	résistant
Résistance au gel	ISO 10545-12	exigée	résistant
Résistance chimique aux : - Acides et bases : - concentration faible - concentration élevée - Produits chimiques ménagers et additifs pour eau de piscine	ISO 10545-13		≥ classe UB
Produits tachants	ISO 10545-14		classe UA
Adhérence : - Colle liée au ciment, type C2	EN 12004		≥ classe 3
Résistance aux UV	DIN 51094		beständig
Réaction au feu	CWT		A1 _{FL} / A1
Cradle to Cradle Certified®			Gold
Antidérapance	conformément CEN/TS 16165		R10/B

Application
Les carreaux de sol non émaillés sont ingélifs.

Garantie
Les carreaux de sol répondent largement à la norme EN 14411 Bla.

Entretien
Pour des conseils de nettoyage après carrelage, quotidien ou périodique voir www.mosa.com.

Responsabilité
Les carreaux de sol peuvent devenir glissants dans un environnement humide. Mosa décline toute responsabilité pour les conséquences d'accidents causés de ce fait.

Pour plus d'informations, n'hésitez pas à voir le livre Mosa Product Details ou les fiches techniques des produits et les fiches de données techniques concernés sur notre site Internet www.mosa.com.

Technische data / technical data / technische Daten / données techniques

Property	ASTM test	Requirement ANSI A137.1, class P1	Standard Mosa
Facial dimension (range)	C 499	calibrated: +/- 0.5 % or +/- 0.08" rectified: +/- 0.25 % or +/- 0.03"	≤ 4": +/- 0.5 % other calibrated: +/- 0.3 % rectified: +/- 0.012"C
Actual thickness (range) ^D	C 499	≤ 0.04"	≤ 0.02"
Warpage edge	C 485	calibrated: +/- 0.5 % or +/- 0.07" rectified: +/- 0.4 % or +/- 0.05"E	≤ 4": max. +/- 0.015" > 4" < x ≤ 8": max. +/- 0.025" > 8" < x ≤ 12": max. +/- 0.03" > 12" < x ≤ 24": max. +/- 0.04" > 24": max. -0.05" / +0.07"
Warpage diagonal	C 485	calibrated: +/- 0.5 % or +/- 0.08" rectified: +/- 0.4 % or +/- 0.07"	4": max. -0.015" / +0.025" 6": max. +/- 0.03" other calibrated: max. +/- 0.05" 12 x 24 / 15 x 30 / 18 x 18 / 24 x 24 / 30 x 30 inch: max. +/- 0.06" other rectified: max. +/- 0.07"
Wedging	C 502	calibrated: +/- 0.5 % or +/- 0.08" rectified: +/- 0.25 % or +/- 0.03"	calibrated: +/- 0.5 % rectified: +/- 0.02"
Water absorption	C 373	≤ 0.5 %	surface: < 0.1 % body: ≤ 0.3 %
Breaking strength ^F	C 648	≥ 275 lbs (average) ≥ 250 lbs (individual)	thickness < 0.4": > 400 lbs thickness ≥ 0.4": > 700 lbs
Bond strength	C 482	≥ 50 psi	> 200 psi
Modulus of rupture	C 674	not required	> 6000 psi
Deep abrasion	C 1243	≤ 175 mm ³ (or ≤ 0.011 in ³)	< 150 mm ³ (or < 0.01 in ³)
Mohs hardness			≥ 7
Thermal shock	C 484	pass	pass
Freeze-thaw cycle	C 1026	as reported	pass
Chemical resistance	C 650	as reported	class A
Coefficient of friction	C 1028	withdrawn; replaced by DCOF	
Dynamic coefficient of friction	DCOF AcuTest	≥ 0.42	LS/RL/V/VV/S/RM/RQ/MR/LVS/TS/CR
Fire reaction	CWT ^G		A1 _{FL}
Cradle to Cradle Certified [®]			Gold

A Assuming there is no change to the surface of the tiles. A treatment applied to Mosa tiles by third parties after installation, such as a chemical or mechanical anti slip treatment, can have a negative impact on the appearance and physical properties of the tiles. Mosa does not accept any liability for this.
 B Dimensionality (C 499) and warpage (C 485) of all (specially produced) different and derivative sizes and products comply at least to the requirements stipulated in ANSI A137.1, class P1 (Porcelain Tile).
 C Including Terra Greys and Terra Maestricht 6" x 6" rectified (V and RL).
 D Actual thickness depends on size and series.
 E +/- 1.3 mm for sizes ≤ 24" x 24" and +/- 1.8 mm for sizes > 24" x 24" (ANSI A137.1).
 F The breaking strength requirements (C 648) do not apply to oblong sizes.
 G According to EN 14411.

Usage area

Our frost proof floor tiles may be used in residential and commercial environments.

Our limited warranty

Royal Mosa warrants that its first choice porcelain tiles are manufactured to ANSI Standards A 137.1 and meet or exceed the requirements of the standard. Please consult Royal Mosa's sales conditions for complete product warranty details.

Maintenance

Please consult our cleaning advices on our website www.mosa.com.

Recycled content

Royal Mosa floor tiles in this series are produced with an environmental friendly recycled content of minimum 21%. Colors do not contain lead particles hazardous to health or environment. Consult www.mosa.com.

Disclaimer notes

Like any material, Royal Mosa's porcelain tiles can become slippery when wet. Care should be taken to keep the surface dry at all times. Our tiles should be installed in accordance with the current application guides of the Tile Council of America and/or American National Standards Institute guides and standards. Sizes indicated are nominal. Errors and omissions excepted.

Technical product sheets and data sheets

For more information please consult the Mosa Product Details book or the relevant technical product sheets and data sheets on our website www.mosa.com.



Discover more on mosa.com

On our country-specific website you can quickly and easily find more information on the topics addressed in this brochure.

Customer Service International

T +31 (0)43 368 92 29

Customer Service Germany

T +49 69 96 75 87 91

Customer Service France

T +33 (0)1 86 65 08 88

Customer Service United States

T +1 212 729 6332

Royal Mosa

Meerssenerweg 358

P.O. Box 1026

NL-6201 BA Maastricht

T +31 (0)43 368 92 29

info@mosa.com

Errors and price alterations excepted.
UBRSTA26001 / 05.2026



The Supporting Act